

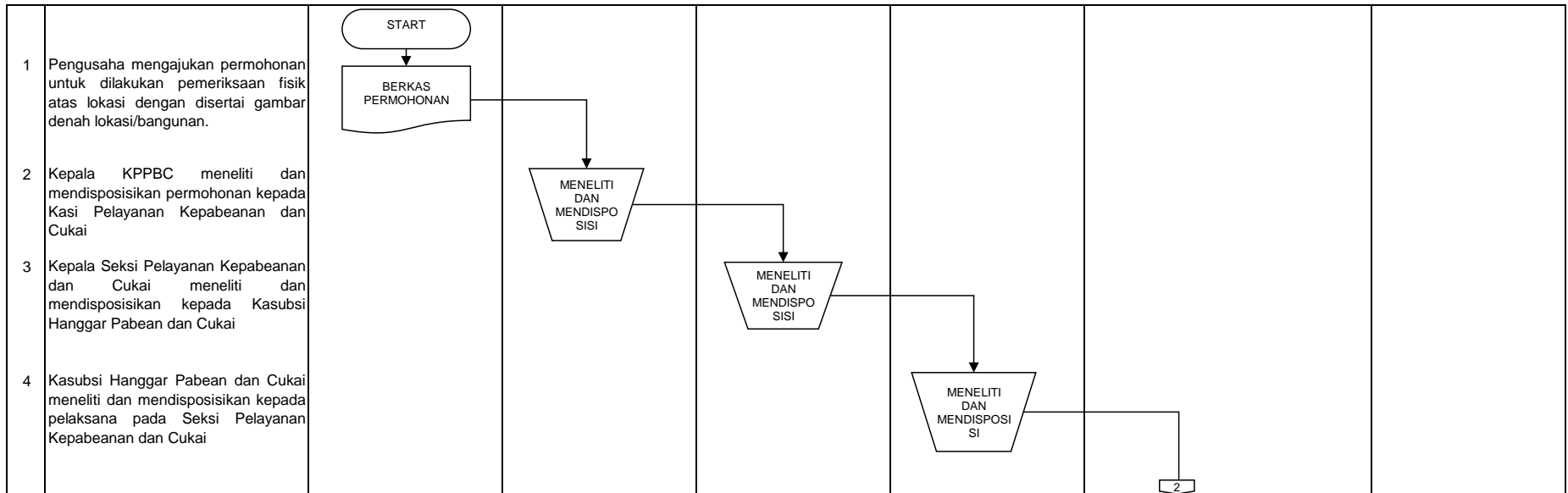


**KEMENTERIAN KEUANGAN REPUBLIK INDONESIA
DIREKTORAT JENDERAL BEA DAN CUKAI
KPPBC TIPE MADYA PABEAN B**

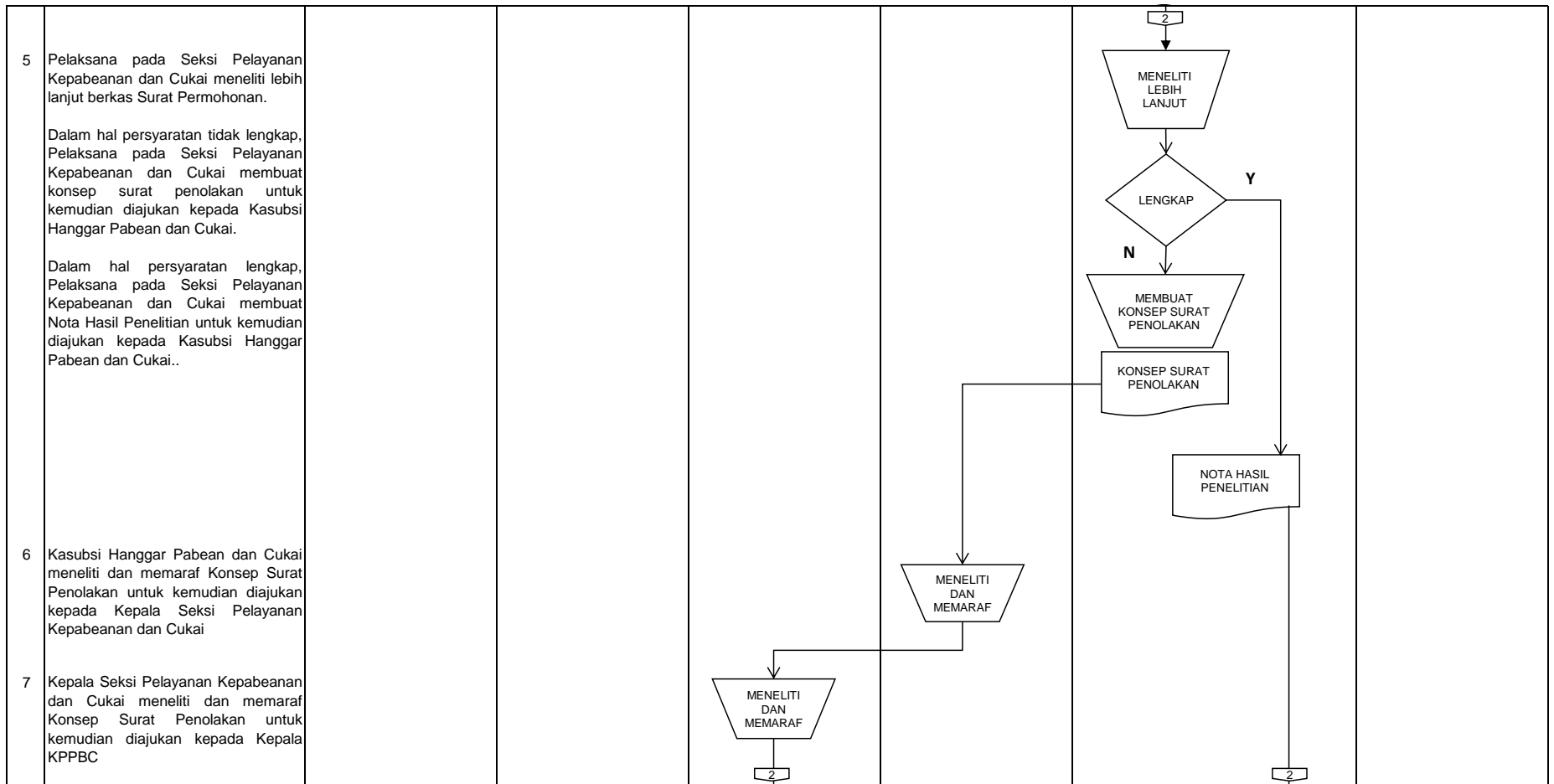
| | |
|---------|----------------------------|
| NOMOR | : 055/SOP-BC/KPP MP B/2013 |
| TANGGAL | : 19 Desember 2013 |
| REVISI | : |
| TANGGAL | : |

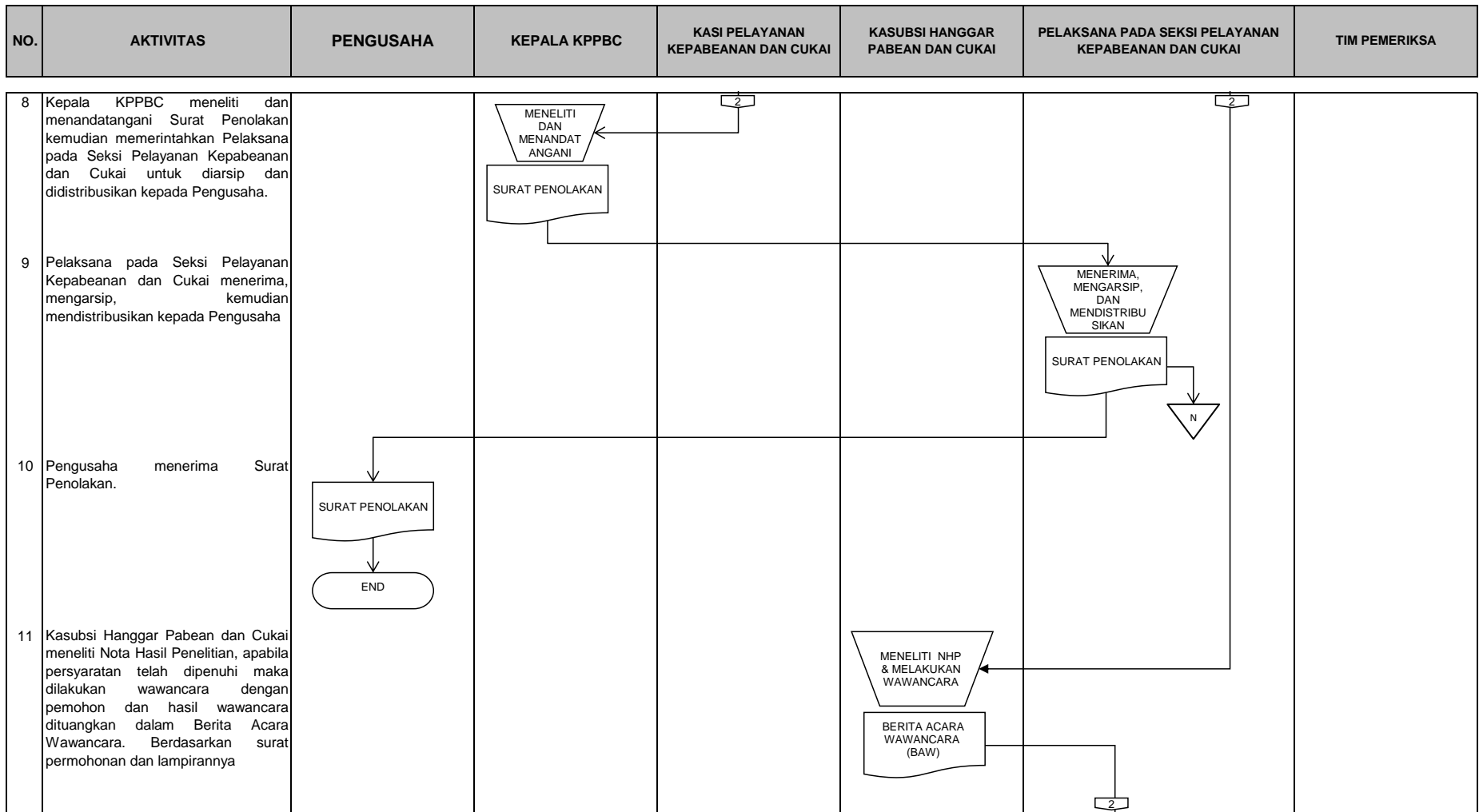
**STANDAR PROSEDUR OPERASI
PENGAJUAN PERMOHONAN PEMERIKSAAN LOKASI, BANGUNAN, ATAU TEMPAT USAHA
DALAM RANGKA PERIZINAN NOMOR POKOK PENGUSAHA BARANG KENA CUKAI (NPPBKC)
PENGUSAHA TEMPAT PENJUALAN ECERAN MINUMAN MENGANDUNG ETIL ALKOHOL (MMEA)**

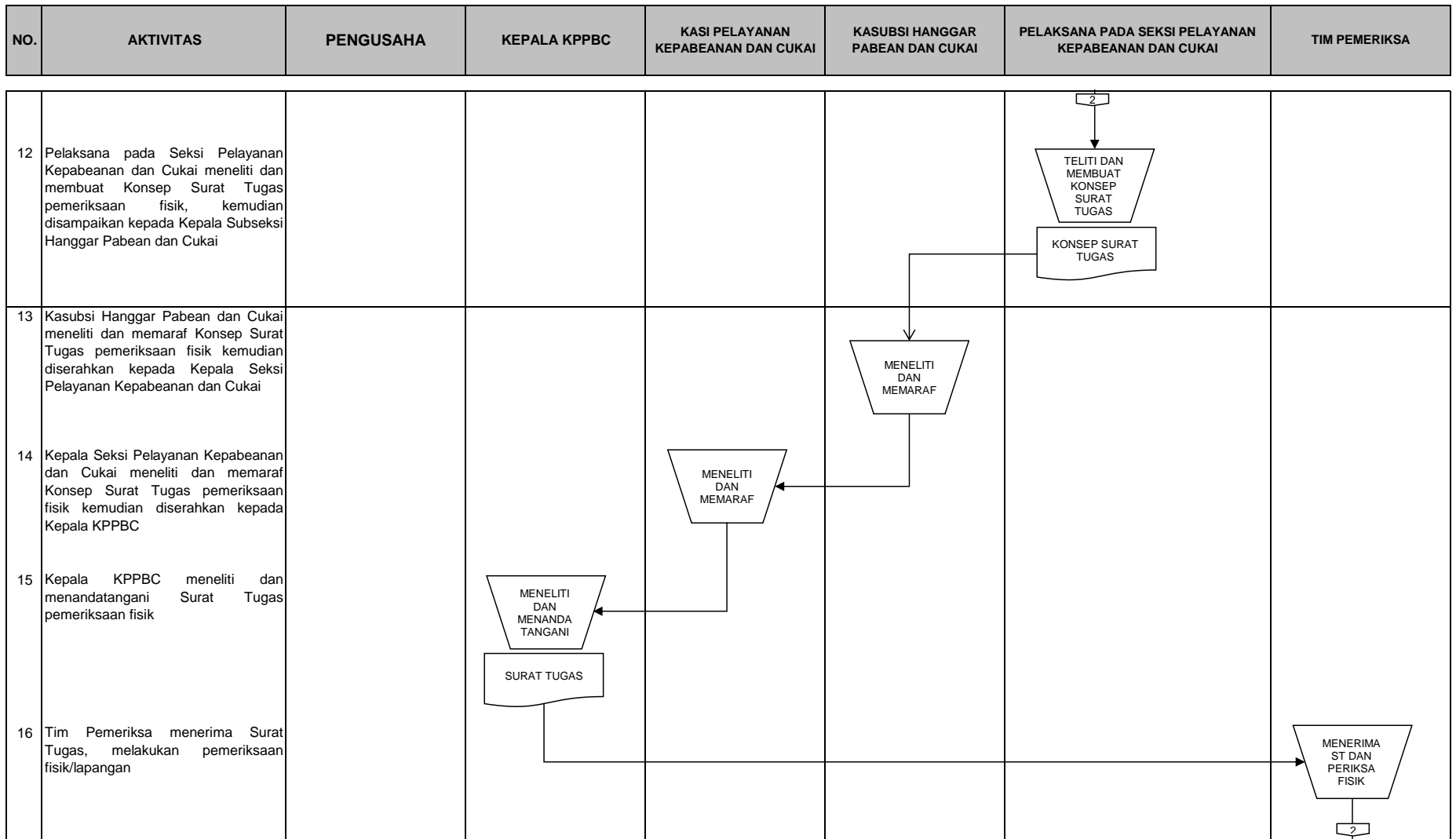
| NO. | AKTIVITAS | PENGUSAHA | KEPALA KPPBC | KASI PELAYANAN KEPABEANAN DAN CUKAI | KASUBSI HANGGAR PABEAN DAN CUKAI | PELAKSANA PADA SEKSI PELAYANAN KEPABEANAN DAN CUKAI | TIM PEMERIKSA |
|-----|-----------|-----------|--------------|-------------------------------------|----------------------------------|---|---------------|
|-----|-----------|-----------|--------------|-------------------------------------|----------------------------------|---|---------------|

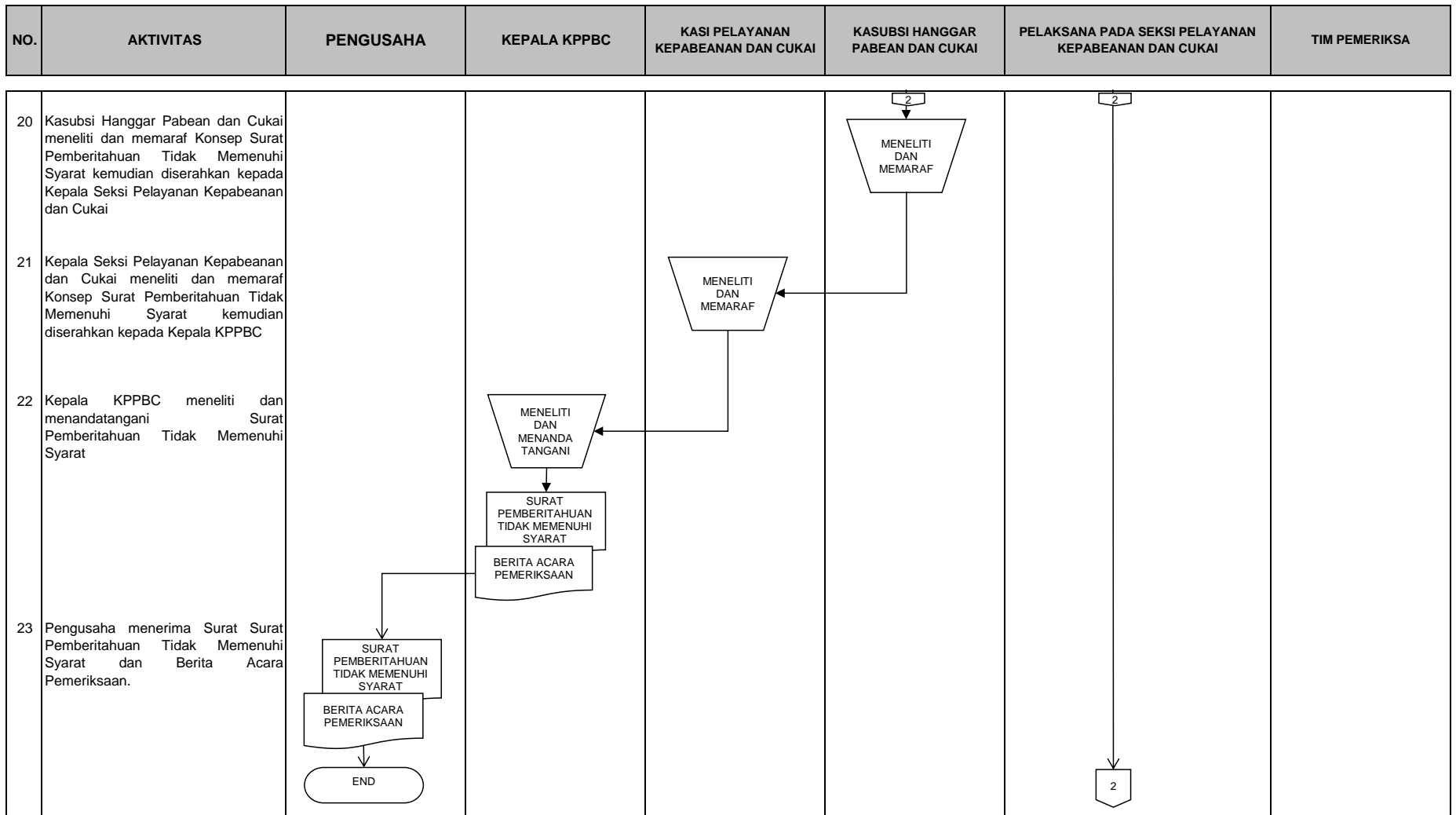


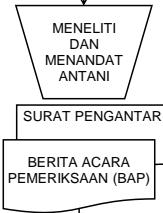
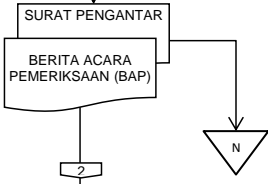
| NO. | AKTIVITAS | PENGUSAHA | KEPALA KPPBC | KASI PELAYANAN KEPABEANAN DAN CUKAI | KASUBSI HANGGAR PABEAN DAN CUKAI | PELAKSANA PADA SEKSI PELAYANAN KEPABEANAN DAN CUKAI | TIM PEMERIKSA |
|-----|-----------|-----------|--------------|-------------------------------------|----------------------------------|---|---------------|
|-----|-----------|-----------|--------------|-------------------------------------|----------------------------------|---|---------------|










| NO. | AKTIVITAS | PENGUSAHA | KEPALA KPPBC | KASI PELAYANAN KEPABEANAN DAN CUKAI | KASUBSI HANGGAR PABEAN DAN CUKAI | PELAKSANA PADA SEKSI PELAYANAN KEPABEANAN DAN CUKAI | TIM PEMERIKSA |
|-----|---|-----------|--------------|--|----------------------------------|---|---------------|
| 24 | Kasubsi Hanggar Pabean dan Cukai meneliti dan memaraf Konsep Surat Pengantar untuk kemudian diserahkan kepada Kepala Seksi Pelayanan Kepabeanaan dan Cukai. | | | | | 2 | |
| 25 | Kepala Seksi Pelayanan Kepabeanaan dan Cukai meneliti dan mendatangi Surat Pengantar kemudian memerintahkan Pelaksana pada Seksi Kepabeanaan dan Cukai untuk mendistribusikan Surat Pengantar dan BAP kepada Pengusaha. | | |  | | | |
| 26 | Pelaksana pada Subseksi Perbendaharaan dan Pelayanan menerima, mengarsip, kemudian mendistribusikan kepada Pengusaha | | | | |  | |

| NO. | AKTIVITAS | PENGUSAHA | KEPALA KPPBC | KASI PELAYANAN KEPABEANAN DAN CUKAI | KASUBSI HANGGAR PABEAN DAN CUKAI | PELAKSANA PADA SEKSI PELAYANAN KEPABEANAN DAN CUKAI | TIM PEMERIKSA |
|-----|--|---|--------------|--|-------------------------------------|--|---------------|
| 27 | Pengusaha menerima Surat Pengantar dan Berita Acara Pemeriksaan. |  <pre> graph TD A[SURAT PENGANTAR] --> B[BERITA ACARA PEMERIKSAAN (BAP)] B --> C([END]) </pre> | | | | ? | |

Mengetahui:
Sekretaris Direktorat Jenderal

ttd,-

Iyan Rubiyanto
NIP 19660927 199103 1 002